



nerko



고객 가치 창출을 위하여
끊임없이 노력해 나아가는
비오씨코리아(주)가 되겠습니다.

HISTORY

2001.01.

비오씨코리아 설립 (남양주 이패동)

2009.09.

nerko 너코 상표 등록 **nerko**

2010.06.

확장이전 (포천시 내촌면)

2020.01.

비오씨코리아(주) 로 법인전환

2020.07.

생산팀 신설
제조 설비 구축 및 생산

2020.09.

특허 출원 (프리미엄 헬빙)

2021.08.

비오씨코리아(주) 공장등록

ABOUT COMPANY



저희 **비오씨코리아**는 오랜기간 쌓아온 노하우와 실무경험을 토대로 보다 실용적이고, 안전하며, 합리적인 수납 공간을 위한 조립식선반 제조 및 개발을 위해 과감한 투자와 노력을 다하고 있으며, 앞으로도 각 분야별 고객 요구에 부합하는 다양한 제품 생산과 더불어 국내 조립식선반 제조업계의 리더로 자리매김 할 수 있도록 더욱더 발전해 나아가겠습니다.

BRAND CI STORY

선반의 공간에 물품을 넣고라는
저장과 보관의 뜻을 형상화.

nerko

nerko (너코) 는 선반의 공간에 '~ 을 넣어 놓고' 라는 물품의 저장과 보관의 의미가 담겨있습니다.

***SHEL*IVING**

Premium shelving

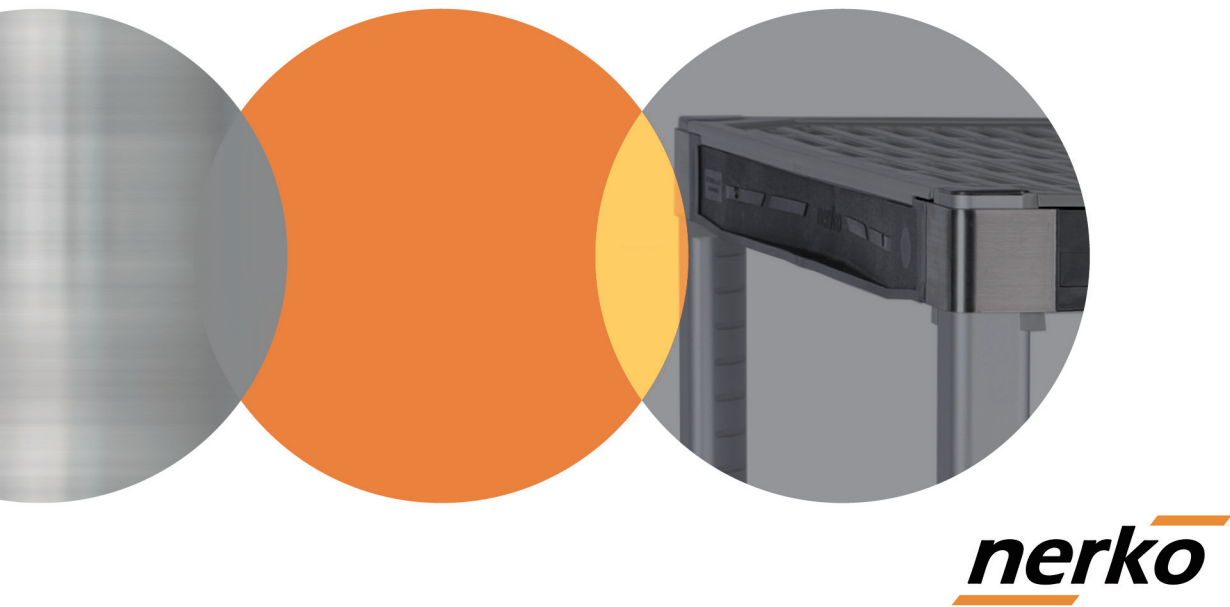
Solid shelving

Channel shelving

Polymer shelving

Wire shelving

BOC KOREA



CONTENTS

SHELVING

Premium shelving	05 PAGE
Solid shelving	11 PAGE
Channel shelving	16 PAGE
Polymer shelving	21 PAGE
Wire shelving	26 PAGE

PLATE HANDLING

Plate Staker	32 PAGE
Dish Dolly	33 PAGE
Pan Rack	35 PAGE

CART

Wire SP Utility Cart	37 PAGE
Ice Caddy	38 PAGE
Polymer Cart	38 PAGE

nerko



Premium Shelving

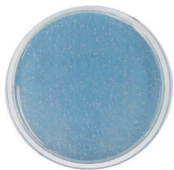


시험 성적서 Test Report

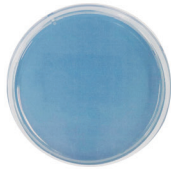
항균력 시험

Staphylococcus aureus(황색포도상구균)
항균도 TEST

항균도 시험사진 : 군주1 : BLANK



항균도 시험사진 : 군주1 : #1



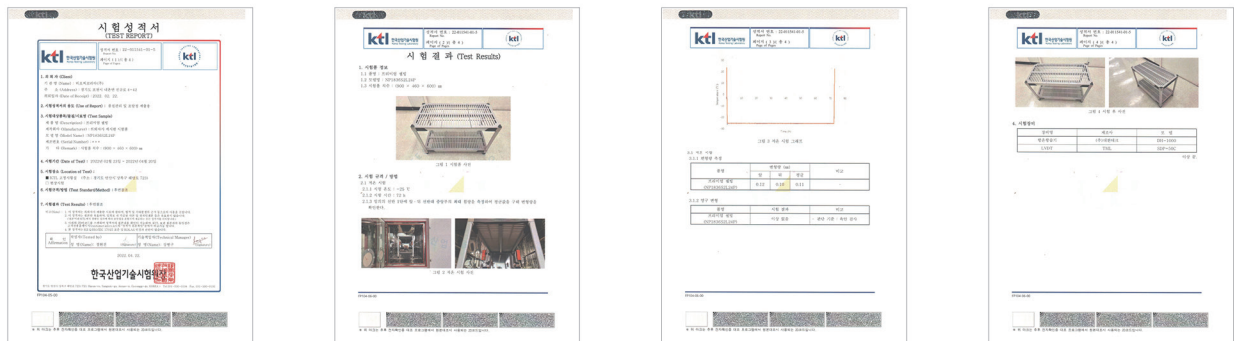
반복 내구성 시험

75kg의 쇠판을 반복적으로 압력을 가하는 TEST
(반복횟수 10,000회)



저온내구성 시험

-25도씨에서 제품의 변형 및 파손 유무를 TEST



하중시험

선반당 240kg 총 960kg 분동 TEST



방청시험(부식테스트)

3%이상의 식염수로 녹의 발생유무를 TEST



위 모든 항목을 진행후 제품의 어떠한 변형이나 파손 및 문제점이 없음을 테스트 완료.

Premium Shelving

항균 Polypropylene 재질로 제작을 하여 세균번식 억제를 통한 완벽한 위생관리가 가능하고, 견고한 디자인과 강화 P.P & 고강도 Aluminum으로 제작되어 보다 안전하게 사용될 수 있으며, 재질의 특성상 부식(녹)이 발생하지 않아 반영구적으로 사용할 수 있는 훌륭한 조립식 선반 제품입니다.



Anti-Bacteria | 항균



완벽한 위생관리를 위해 적재품이 직접적으로 닿는 Mat와 Sleeve는 항균 재질을 더해 제작되어 세균번식을 억제.

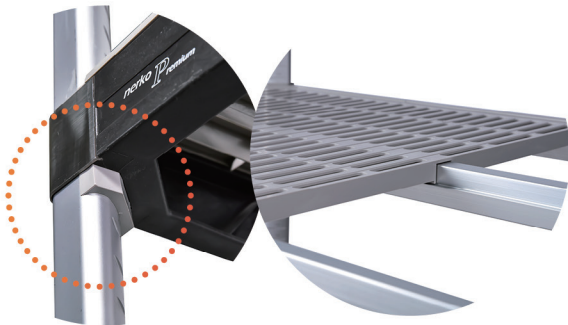
01



Rust Free

02

PolyPropylene 그리고 Anodizing Aluminium은 습기가 많은 곳, 염수와 해기 환경에서도 재질의 특성상 부식이 발생하지 않고, 저온 -25도씨 ~ +88도씨까지의 온도에 적응하므로 냉장,냉동시설에서의 저장선반용도로 탁월.



견고한 구조와 디자인

03

선반의 가운데에는 고하중을 견디기 위한 Truss(보강대)를 더해 제작. 선반과 기둥의 결합은 선반이 기둥 한 면에만 걸쳐지는 방식이 아닌 기둥의 모든 면이 Sleeve(조립부품)과 함께 선반과 밀착되어 조립되는 방식으로 흔들림이 적고, 파손되거나 무너지지 않는다.



간편한 조립

04

20mm 간격으로 Groove(홈)이 있으며, 그 위에는 높이가 표기되어 있어 별도의 도구 없이 원하는 위치에 맞추어 Sleeve(조립부품)을 체결 후 간편하게 조립.

Premium shelving



간편한 세척 및 관리

05

Mat는 손쉽게 탈부착이 가능하여 세척 및 유지관리하기에 매우 간편하고 편리.



효율적인 저장공간 창출 및 다목적 활용

06

20mm 간격의 자유로운 높낮이 조절, 필요시 선반 추가 조립등으로 다양한 크기의 적재 물품에 맞추어 보다 효율적으로 적재 및 보관할 수 있으며 바퀴 부착 또한 가능하며 이동식 선반 및 카트등 다용도로 활용이 가능.



하중 능력

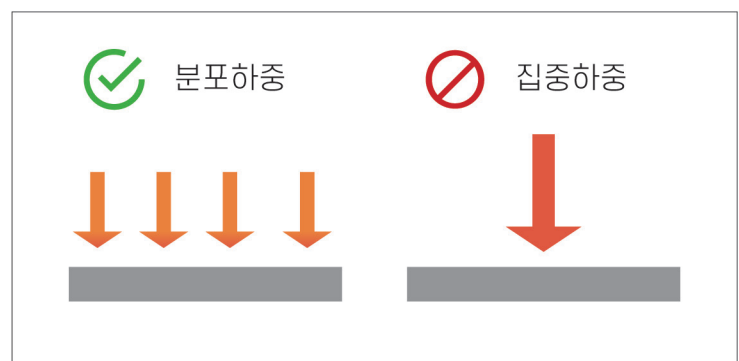
07

1205 × 610 × 1800(H)mm, 4-shelf

1-shelf | Max 240 kg (4-shelf : 960 kg)

권장하중

1-shelf 당 180 kg 미만 권장



Premium Shelving

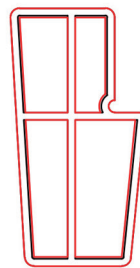
VENTED SHELF KIT

Traverse & Truss

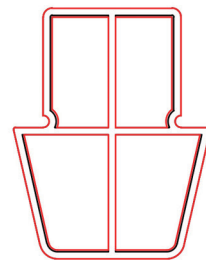
선반지지대 & 중앙 보강대

- 알루미늄 압출성형, 아노다이징 후처리
- 내부에는 고하중을 견디기 위해 '+'모양의 보강을 더하여 제작

Traverse 내부단면



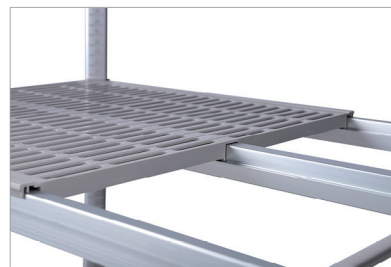
Truss 내부단면



Vented Mat

항균 매트

- 항균제와 Polypropylene으로 제작
- Shelf Bracket 및 Traverse 와 Truss에 안정적으로 안착이 되도록 설계 제작 되어 휘어지거나 파손이 되지 않음
- 타공형식의 판으로 통기성을 확보하고, 물품의 걸림과 떨어짐을 방지하기 위한 디자인으로 제작



Shelf Bracket

셀프 브라켓

- 강화 Polypropylene으로 제작
- Collar(모서리)는 STS304 2.0mm Thickness



VENTED SHELF KIT PRODUCTS SPEC

POST

- 알루미늄 압출성형, 아노다이징 후처리
- Post Cap, Leveler는 Polypropymene으로 제작
- 둘레 | 38 mm × 38 mm × 47 mm
- Thickness(두께) | 2 mm × 2 mm × 3 mm



Caster 규격 및 사양	재질	적재하중 (1EA기준)	Wheel size	Wheel bearing	Height
 5" PU	우레탄 Steel 아연도금	80 kg	127 mm	Ball bearing	150 mm
 3" PU	우레탄 Steel 아연도금	60 kg	76 mm	Ball bearing	100 mm

SIZE



- ① 높이 Height
- ② 길이 Length
- ③ 폭 Width

선반 Shelf			
폭 Width	길이 Length		
455 mm	903 mm	1055 mm	1205 mm
	1355 mm	1505 mm	1805 mm
610 mm	903 mm	1055 mm	1205 mm
	1355 mm	1505 mm	1805 mm
기둥 Post			
높이 Height			
1200(H) mm	1500(H) mm	1600(H) mm	1800(H) mm



Solid Shelving



Solid Shelving

STS 304

평평한 판재형 선반. 선반은 STS 304, 기둥은 고강도 Aluminum으로 제작. 용접으로 고정된 선반 타입이 아닌 자유롭게 높낮이 조절이 가능하게 제작된 조립식 선반 제품입니다.



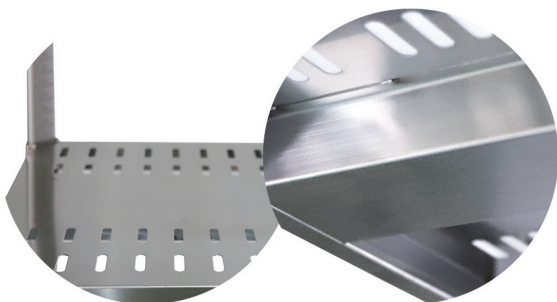
01 완벽한 Collar & 깔끔한 마감

선반 Collar의 완벽한 디자인은 선반과 선반사이의 공간을 최소화, 적재하중의 극대화 및 간편한 조립 등 조립식 선반으로서 최고의 성능 조건을 제공. 용접부위는 균열 및 틈 없이 깔끔한 마감.



02 운반의 편의성 및 물류비용 절감

선반 및 기둥 각 부품별로 Packing되어 있어 어떠한 현장에서도 큰 어려움없이 운반이 가능하며, 운송 시 고정용 선반의 완제품 대비 부피가 작아 물류비용 절감 효과.



03 STS 304 (Stainless Steel 304)

선반을 구성하는 주 원재료. 내식성, 내열성이 뛰어나 식기류 및 주방기구 제작등에 가장 많이 사용되는 재질. 재질의 특성상 녹, 부식에 강하며 벗겨짐이나 깨짐이 없다.



04

간편한 조립

20mm 간격으로 Groove(홈)이 있으며, 그 위에는 높이가 표기되어 있어 별도의 도구 없이 원하는 위치에 맞추어 Sleeve(조립부품)을 체결 후 간편하게 조립.

효율적인 저장공간 창출 및
다목적 활용

05

20mm 간격의 자유로운 높낮이 조절, 필요 시 선반 추가 조립 등으로 다양한 크기의 적재 물품에 맞추어 보다 효율적으로 적재 및 보관할 수 있으며, 바퀴 부착 또한 가능하며 이동식 선반 및 카트 등 다용도로 활용이 가능.

06

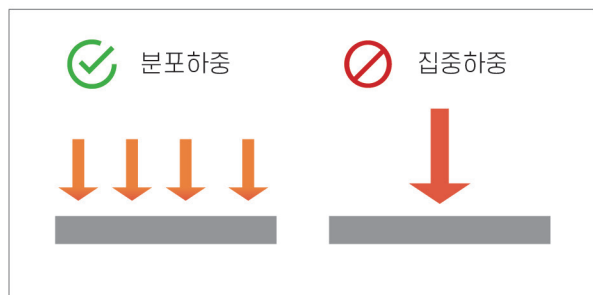
하중 능력

1200 × 600 × 1800(H) mm , 4-shelf

1-shelf | Max 240 kg (4-shelf : 960 kg)

권장하중

1-shelf 당 200 kg 미만 권장



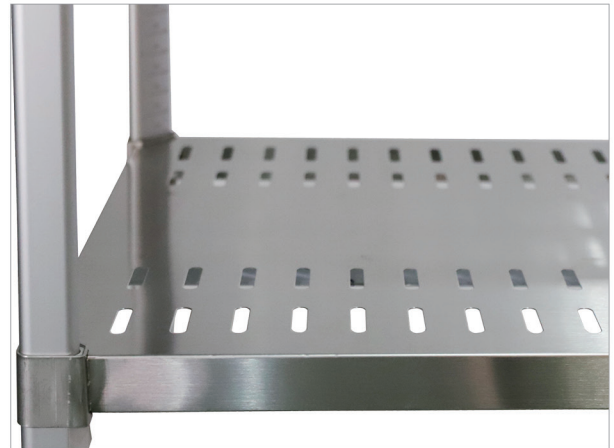
Solid Shelving

SHELF KIT

Specifications

제품 소재

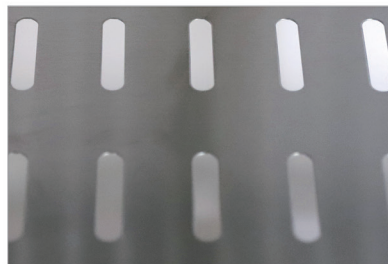
- 재질 | STS 304
- Thinkness(두께) | 0.8 ~ 1.0 T



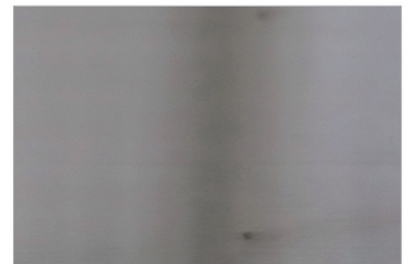
Shelf

타공형 / 평판형

- 타공된 선반은 원활한 공기 순환 및 물고임을 방지



타공형



평판형

- 고하중을 견디기 위한 하부보강



SHELF KIT PRODUCTS SPEC

POST

- 알루미늄 압출성형, 아노다이징 후처리
- Post Cap, Leveler는 Polypropymene으로 제작
- **둘레** | 38 mm × 38 mm × 47 mm
- **Tickness(두께)** | 2 mm × 2 mm × 3 mm



Caster 규격 및 사양	재질	적재하중 (1EA기준)	Wheel size	Wheel bearing	Height
 5" PU	우레탄 Steel 아연도금	80 kg	127 mm	Ball bearing	150 mm
 3" PU	우레탄 Steel 아연도금	60 kg	76 mm	Ball bearing	100 mm

SIZE



- ① 높이 Height ② 길이 Length
③ 폭 Width

선반 Shelf		
폭 Width	길이 Length	
600 mm	900 mm	1000 mm
	1200 mm	1500 mm
700 mm*	900 mm	1000 mm
	1200 mm	1500 mm
750 mm*	900 mm	1000 mm
	1200 mm	1500 mm
기둥 Post		
높이 Height		
1200(H) mm		1500(H) mm
1600(H) mm		1800(H) mm

* 폭 700 mm or 750 mm 사이즈는 별도 주문제작 사이즈입니다.



Channel Shelving



Channel Shelving

STS 304

직사각형의 사각 프레임 내부에 'ㄷ'형태를 한 강재(= channel steel)를 일정한 간격으로 용접 부착된 선반. 재질은 STS304 선반과 기둥은 용접으로 고정된 방식이 아닌 자유롭게 높낮이가 가능하게 제작된 조립식 선반 제품입니다.



01

완벽한 Collar & 깔끔한 마감

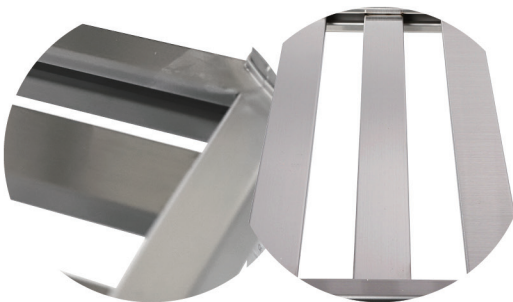
선반 Collar의 완벽한 디자인은 선반과 선반사이의 공간을 최소화, 적재하중의 극대화 및 간편한 조립 등 조립식 선반으로서 최고의 성능 조건을 제공. 용접부위는 균열 및 틈 없이 깔끔한 마감.



02

운반의 편의성 및 물류비용 절감

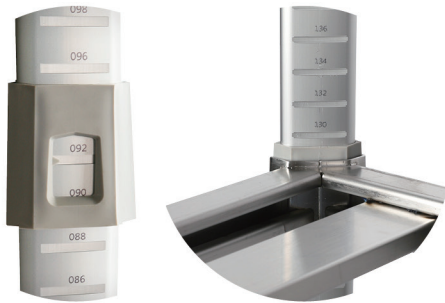
선반 및 기둥 각 부분품별로 Packing되어 있어 어떠한 현장에서도 큰 어려움없이 운반이 가능하며, 운송 시 고정용 선반의 완제품 대비 부피가 작아 물류비용 절감 효과.



03

STS 304 (Stainless Steel 304)

선반을 구성하는 주 원재료. 내식성, 내열성이 뛰어나 식기류 및 주방기구 제작등에 가장 많이 사용되는 재질. 재질의 특성상 녹,부식에 강하며 벗겨짐이나 깨짐이 없다.



04

간편한 조립

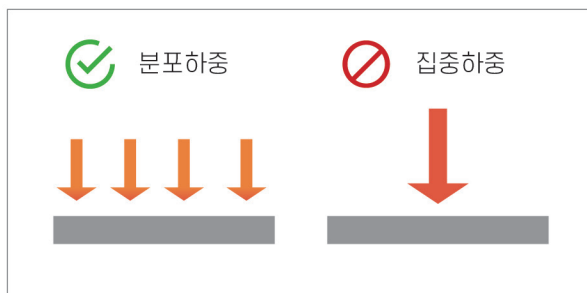
20mm 간격으로 Groove(홈)이 있으며, 그 위에는 높이가 표기되어 있어 별도의 도구 없이 원하는 위치에 맞추어 Sleeve(조립부품)을 체결 후 간편하게 조립.



효율적인 저장공간 창출 및 다목적 활용

05

20mm 간격의 자유로운 높낮이 조절, 필요시 선반 추가 조립등으로 다양한 크기의 적재 물품에 맞추어 보다 효율적으로 적재 및 보관이 가능.



하중 능력

06

1200 × 700 × 1800(H) mm , 4-shelf

1-shelf | Max 240 kg (4-shelf : 960 kg)

권장하중

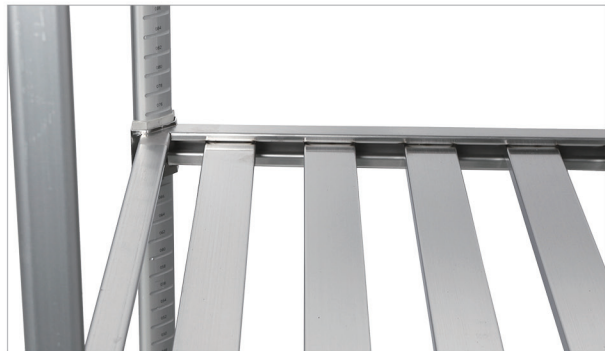
1-shelf 당 200 kg 미만 권장

Channel Shelving

SHELF KIT

Specifications

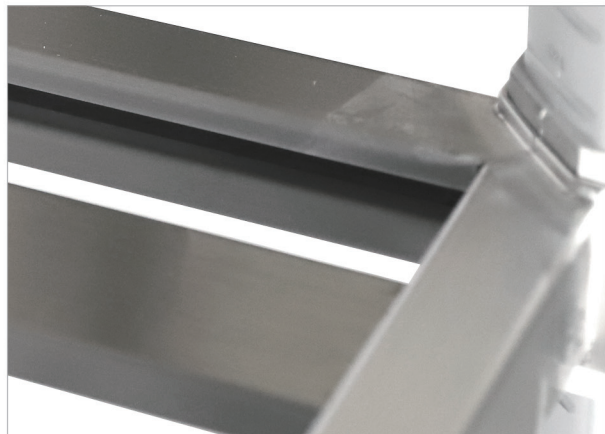
제품 소재



Frame

프레임

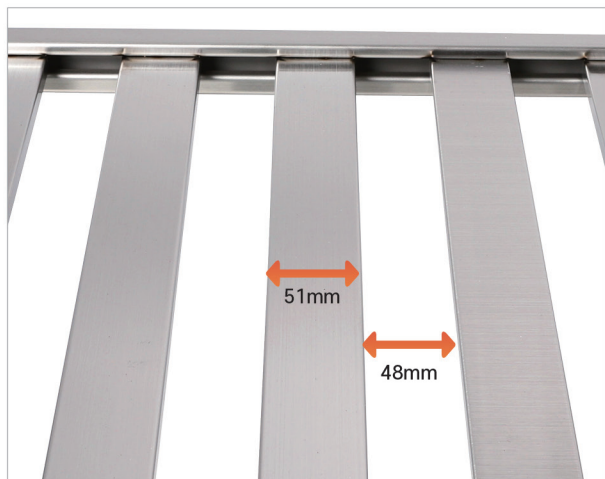
- 재질 | STS 304
- PIPE | 40 × 30 × 20 mm
- Thinkness(두께) | 1.5 T



Channel

채널

- 재질 | STS 304
- Thinkness(두께) | 0.8 T



SHELF KIT PRODUCTS SPEC

POST

- 알루미늄 압출성형, 아노다이징 후처리
- Post Cap, Leveler는 Polypropymene으로 제작
- 둘레 | 38 mm × 38 mm × 47 mm
- Thickness(두께) | 2 mm × 2 mm × 3 mm



Caster 규격 및 사양	재질	적재하중 (1EA기준)	Wheel size	Wheel bearing	Height
 5" PU	우레탄 Steel 아연도금	80 kg	127 mm	Ball bearing	150 mm
 3" PU	우레탄 Steel 아연도금	60 kg	76 mm	Ball bearing	100 mm

SIZE



- ① 높이 Height
- ② 길이 Length
- ③ 폭 Width

선반 Shelf		
폭 Width*	길이 Length*	
700 mm	900 mm	1000 mm
	1200 mm	1500 mm
750 mm	900 mm	1000 mm
	1200 mm	1500 mm
기둥 Post		
높이 Height*		
1200(H) mm		1500(H) mm
1600(H) mm		1800(H) mm

* Channel Shelving은 전 사이즈 주문 제작 제품입니다.

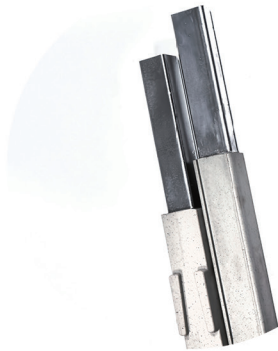


Polymer *Shelving*



Polymer Shelving

겉은 Polypropylene, 적재물의 하중을 보다 더 견고하게 견디기 위해 속은 Steel Core pipe를 사용하여 사출성형으로 제작된 제품. Steel pipe는 외부로의 노출이 없어 Chemical, 염수 등 어떠한 조건에서도 부식이 발생하지 않고, 선반은 탈부착이 용이하여 세척 및 위생관리에도 편리한 조립식 선반 제품입니다.



01

Strong, Durable and stable

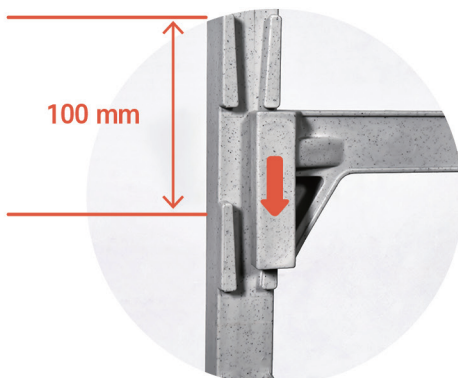
하중을 견디기 위한 중요부분인 선반지지대(Traverse), 기둥(Post)에는 Steel Core pipe가 내장되어있어 내구성이 우수.



02

Chemicals & Rust - Free

사출형식의 제조형식으로 용접부, 균열, 틈새가 없어 Chemical을 사용 하는 곳, 습기가 많은 곳, 염수와 해기 환경에서도 부식으로부터 안전하며 저온 -25 °C ~ +88 °C 까지의 온도에 적응함으로 냉장, 냉동시설에서의 저장선반용도로 탁월함.



03

간편한 조립

선반은 100mm 간격으로 조립 및 조절할 수 있으며, 고무 망치와 같은 도구 하나로 간편하게 조립이 가능.



간편한 위생관리

04

Mat는 손쉽게 탈부착 할 수 있는 구조로 되어있어 세척이 간편하고 편리하며, 매끈한 표면은 닦음이 쉬워 위생관리에 매우 이상적임.

다양한 Unit 구성

05



독립형

선반 1세트의 단독 Unit 유형



연결형

독립형 선반의 한쪽면 기둥을 공유하여 설치되는 Unit 유형
(선반 2세트 이상 설치 시 가능한 Unit)



카트형

바퀴를 부착하여 이동식 선반으로 사용되는 Unit 유형



분포하중



집중하중



하중 능력

06

1220 × 610 × 1800(H) mm , 4-shelf 기준

1-shelf | Max 200 kg (4-shelf : 800 kg)

권장하중

1-shelf 당 150 kg 미만 권장

Polymer Shelving

VENTED SHELF KIT

Traverse

선반 지지대

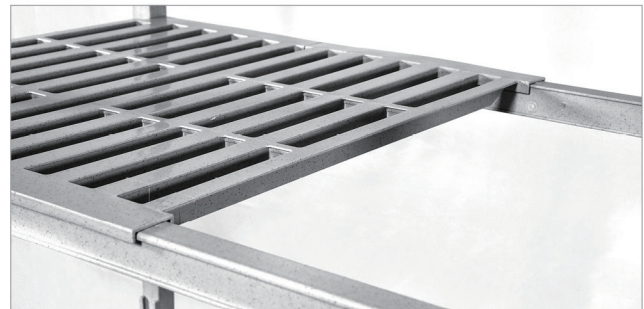
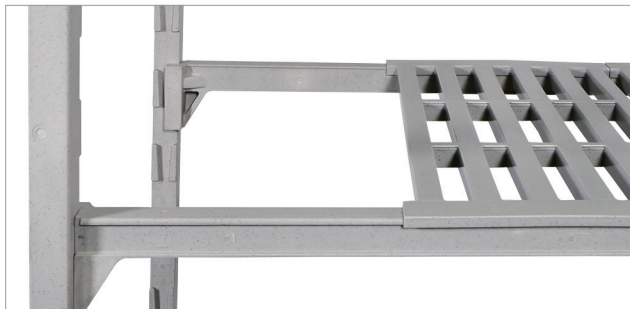
- Steel core pipe가 내장되어있고 겉은 Polypropylene.
- 고하중을 견디기위해 플라스틱만이 아닌 Steel core Pipe를 넣어 사출성형 제작.



Mat

선반판

- Polypropylene으로 제작
- 타공형식의 판으로 통기성을 확보하고, 물품의 걸림이 없도록 매끈한 표면형태로 제작.



VENTED SHELF KIT PRODUCTS SPEC

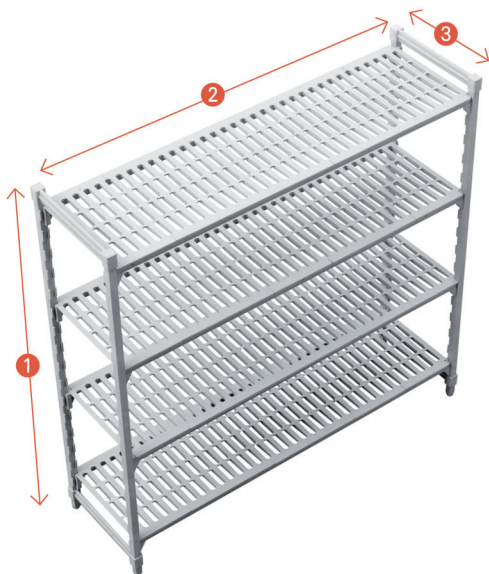
POST

- 40*40mm 사각형태의 기둥으로 Steel core pipe가 내장되어있고, 겉은 Polypropylene.
- Post 또한 Traverse와 마찬가지로 견고한 지지대 역할을 위해 내부에 Steel core pipe를 넣어 사출성형 제작.



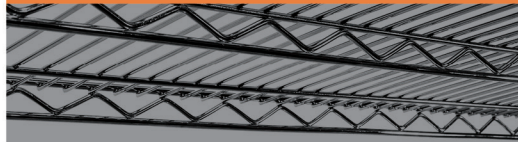
Caster 규격 및 사양	재질	적재하중 (1EA기준)	Wheel size	Wheel bearing	Height
 5" Polymer	TPR+PA+PP+Steel	100 kg	127 mm	Ball bearing	150 mm

SIZE



- ① 높이 Height ② 길이 Length
- ③ 폭 Width

선반 Shelf			
폭 Width	길이 Length		
455 mm (독립형)	910 mm	1060 mm	1220 mm
	1370 mm	1520 mm	1820 mm
455 mm (연결형)	870 mm	1020 mm	1180 mm
	1330 mm	1480 mm	1780 mm
610 mm (독립형)	910 mm	1060 mm	1220 mm
	1370 mm	1520 mm	1820 mm
610 mm (연결형)	870 mm	1020 mm	1180 mm
	1330 mm	1480 mm	1780 mm
기둥 Post Kit			
높이 Height			
1600(H) mm		1800(H) mm	

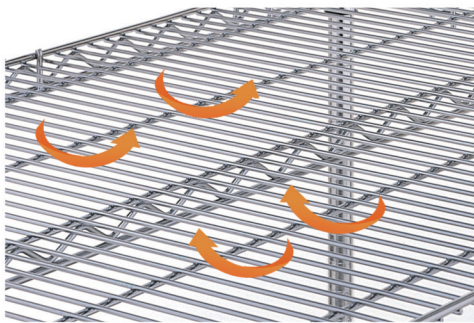


Wire *Shelving*



Wire Shelving

Chrome Plate(크롬도금)과 Stainless Steel 304(스테인레스304) 두가지 재질로 나뉘어지며, Shelf(선반)은 여러굵기의 철사를 Spot용접방식으로, Post(기둥)은 원형 파이프의 형태로 제작되었습니다. 미려한 외관과 용도에 맞추어 재질을 선택할수있어 다양한 공간에서 다양한 용도로 사용 될 수 있는 조립식 선반 제품입니다.



01

독특한 디자인

Open-Wire의 디자인은 먼지 축적의 최소화, 공기순환의 원활 그리고 수납물품의 식별이 용이.



02

신속 · 편리한 조립

25.4mm 간격으로 기둥에 홈이 있어 별도의 도구없이 Sleeve(조립부품)만으로 신속하고 간단히 조립이 가능함. 조립 시 편리를 위해 5개의 눈금마다 이중눈금 표시.

03

재질

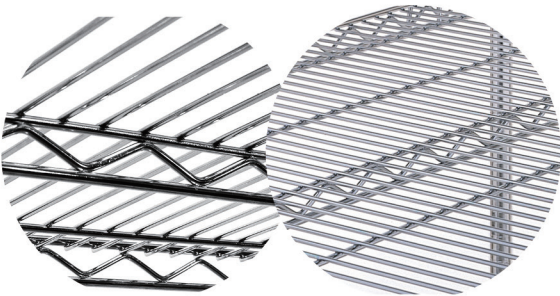
크롬도금

(Heavy-gauge carbon steel + Chrome plate)

Steel의 부식을 방지하기 위한 도금의 형태로 크롬 특유의 광채와 미려한 외관이 재질의 특성. 수분에 취약한 재질이므로 건조하고, 수분이 닿지 않는 공간에서 사용을 권장.

스텐304 (Stainless Steel 304, SUS304)

내식성, 내열성이 뛰어나 식기류 및 주방기구 제작등에 가장 많이 사용되는 재질. 녹, 부식에 강한 특성으로 청결한 공간을 유지하여야 하는 곳에서의 사용 용도로 적합.





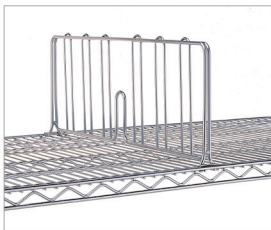
다목적 활용

04

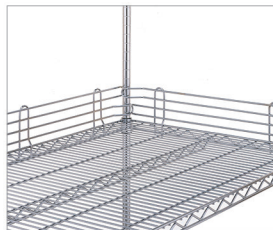
Wire shelving system은 필요에 따라 다양한 부분품을 이용하여 다양한 용도에 적용될 수 있음.

액세서리 Accseory

05



칸막이 Divider



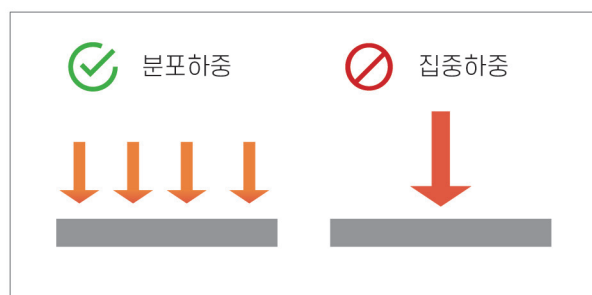
난간 Ledge



바퀴 Caster



핸들 EX-handle



하중 능력

06

1220 × 610 × 1800(H) mm , 4-shelf 기준

1-shelf | Max 200 kg (4-shelf : 800 kg)

권장하중

1-shelf 당 150 kg 미만 권장

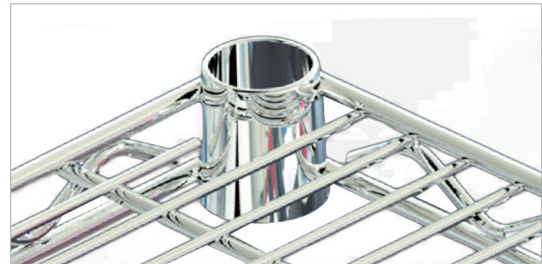
Wire Shelving

SHELF KIT

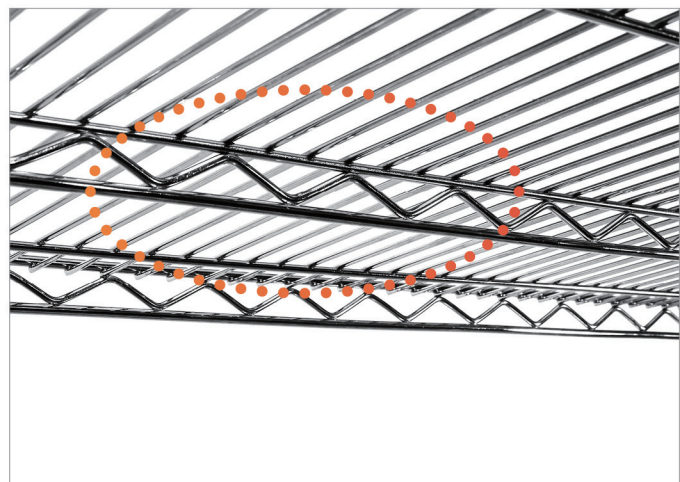
Shelf

선반

- 다양한 굵기의 철사를 Spot 용접하여 제작
6.2 / 5.0 / 4.3 / 3.2 mm



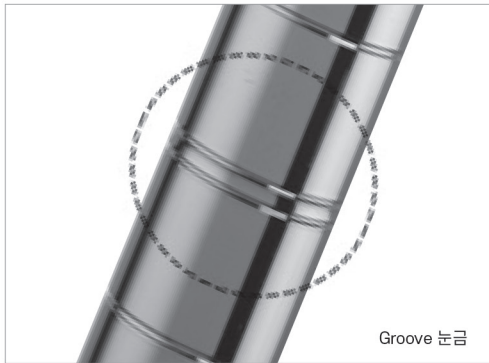
- 고하중을 견디기위한 하부보강
(일부 작은 사이즈의 선반에는
하부보강이 포함되어있지않습니다.)



SHELF KIT PRODUCTS SPEC

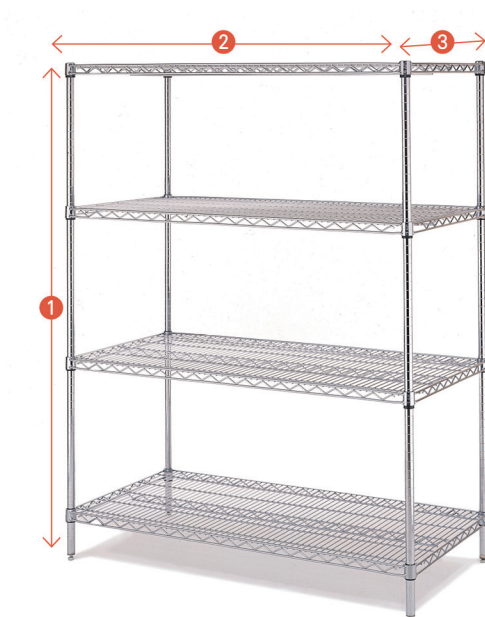
POST

- Diameter(지름) | 25.4mm
- Thickness(두께) | 1.2T



Caster 규격 및 사양	재질	적재하중 (1EA기준)	Wheel size	Wheel bearing	Height
 5" PU	우레탄 Steel 아연도금	80 kg	127 mm	Ball bearing	150 mm
 3" PU	우레탄 Steel 아연도금	60 kg	76 mm	Ball bearing	100 mm

SIZE



- ① 높이 Height
- ② 길이 Length
- ③ 폭 Width

선반 Shelf			
폭 Width	길이 Length		
455 mm	610 mm	760 mm	910 mm
	1070 mm	1220 mm	1520 mm
	1820 mm		
610 mm	610 mm	760 mm	910 mm
	1070 mm	1220 mm	1520 mm
	1820 mm		
기둥 Post Kit			
높이 Height			
750(H) mm	900(H) mm	1200(H) mm	1500(H) mm
1600(H) mm	1800(H) mm	2200(H) mm	

Plate Handling

Plate Staker

Dish Dolly

Pan Rack

BOC KOREA

Plate Stacker



X-lode Type

Easy to move and storage

어느 규격의 접시라도 조절 및 적재할 수 있으며, 쉽게 이동 가능함

Less labor and serving time

일손, 비용 그리고 서빙시간 절약

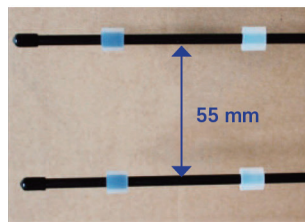
More space

공간 절약에 탁월함

Products

Model No.

DC-100



적재 수량 - 104es

630 × 630 × 1820(H) mm

Plate Supports | 200 mm

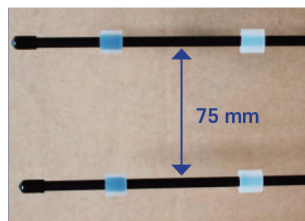
Caster | 5inch PU

Capacity | 104 Plates

Option | Vinyl cover

Model No.

DC-72



적재 수량 - 72es

630 × 630 × 1820(H) mm

Plate Supports | 200 mm

Caster | 5inch PU

Capacity | 72 Plates

Option | Vinyl cover

Dish Dolly

Model No. PD160A



PD160A



Specifications

900 × 720 × 800(H) mm

5 inch Caster

Vinyle cover

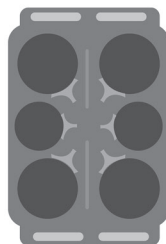
Adjustable polymer

Adjustable

115mm 부터 320mm 까지 Divider(조절바)를 이용하여 다양한 사이즈들의 접시류를 완벽하게 보관

견고한 폴리머 구조는 접시에 아주 안전하며 세척이 편리, 깨지거나 벗겨짐이 없음

Dish 규격별 조절



6-Dividers

Plate size | 146~215 mm

6 columns (40 Per)

Capacity | 240 pcs

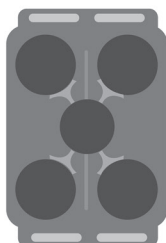


Plate size | 220~275 mm

5 columns (40 Per)

Capacity | 200 pcs

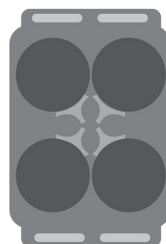


Plate size | 240~320 mm

4 columns (40 Per)

Capacity | 160 pcs

Dish Dolly

Model No. PD240A



PD240A



Specifications

930 × 720 × 800(H) mm

10 & 5 inch Caster

Vinyle cover

Adjustable polymer

■ Adjustable

115mm 부터 320mm 까지 Divider(조절바)를 이용하여 다양한 사이즈들의 접시류를 완벽하게 보관

견고한 폴리머 구조는 접시에 아주 안전하며 세척이 편리, 깨지거나 벗겨짐이 없음

■ Maneuverable

10인치 대형 캐스터는 어디서든 구름이 좋고 이동이 편리

Dividers

Dish 규격별 조절

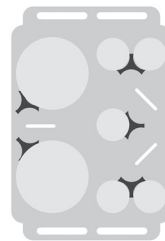


Plate size | 120~310 mm

7 columns (40 Per)

Capacity | 280pcs

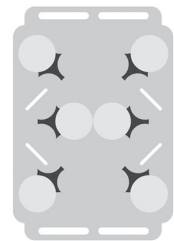


Plate size | 146~177 mm

6 columns (40 Per)

Capacity | 240pcs

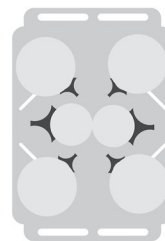


Plate size | 176~228 mm

6 columns (40 Per)

Capacity | 240pcs

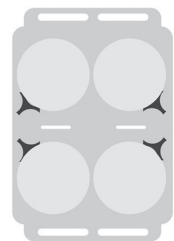


Plate size | 234~320 mm

6 columns (40 Per)

Capacity | 240pcs

Pan Rack

조립식 쟁반 운반카



■ Easy to move and storage

서빙 및 퇴식용의 sheet pan을 적재 후 손쉽게 이동 및 보관.

■ Less labor and serving time

일손, 비용 그리고 서빙시간 절약

■ More space

공간 절약에 탁월함

Products

Model No.

PR1826-15L

외경 | 520 × 660 × 1920(H) mm

내경 | 470 × 660 × 1920(H) mm

상하간격 | 110 mm

Capacity | 15 sheet pans

Caster | 5 inch PU

재질 | SUS201 / 1.2 T

Model No.

PR1624-20L

외경 | 460 × 600 × 1870(H) mm

내경 | 410 × 600 × 1870(H) mm

상하간격 | 80 mm

Capacity | 20 sheet pans

Caster | 5 inch PU

재질 | SUS201 / 1.2 T

Cart *Products*

Wire SP Utility Cart

Polymer Cart

Ice Cart

BOC KOREA

Wire SP Utility Cart

SP Utility Cart는 "U" shape handle(기둥, 핸들이 일체형)과 Wire shelf를 이용하여 다양하게 구성할 수 있는 제품. 기둥에는 조절과 조립이 용이하도록 25.4mm 간격으로 홈이 있으며, 사용 용도에 맞게 Handle Type도 선택할 수 있습니다.



3SP Cart (2-Handle type)



3SP Cart (1-Handle type)



2SP Cart (2-Handle type)



2SP Cart (1-Handle type)

재질

크롬도금 (Heavy-gauge carbon steel + Chrome plate)

Steel의 부식을 방지하기 위한 도금의 형태로 크롬 특유의 광채와 미려한 외관이 재질의 특성. 수분에 취약한 재질이므로 건조하고, 수분이 닿지 않는 공간에서 사용을 권장.

스텐304 (Stainless Steel 304, SUS304)

내식성, 내열성이 뛰어나 식기류 및 주방기구 제작등에 가장 많이 사용되는 재질. 녹, 부식에 강한 특성으로 청결한 공간을 유지하여야 하는 곳에서의 사용 용도로 적합.

Caster 규격 및 사양	재질	적재하중 (1EA기준)	Wheel size	Wheel bearing	Height
 5" PU	우레탄 Steel 아연도금	80 kg	127 mm	Ball bearing	150 mm
 3" PU	우레탄 Steel 아연도금	60 kg	76 mm	Ball bearing	100 mm



① 높이 Height ② 길이 Length ③ 폭 Width

폭 Width		길이 Length	
455 mm	610 mm	760 mm	910 mm
	1070 mm	1220 mm	1520 mm
	1820 mm		
610 mm	610 mm	760 mm	910 mm
	1070 mm	1220 mm	1520 mm
	1820 mm		
높이 Height			
5 inch Caster		3 inch Caster	
1100(H) mm		1050(H) mm	
선반간격 Space*			
3단		2단	
265 / 265 mm		570 mm	

* 위 간격은 균등하게 나누어 조립 시 기준

ICE Caddy

슬라이딩리드 아이스캐디



IC-110



■ Model

IC-110

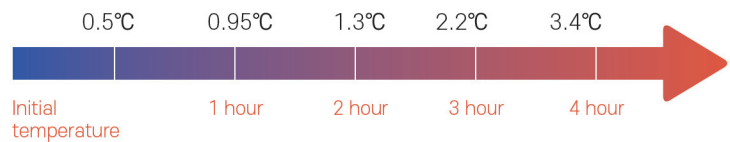
■ Capacity

110 L(리터)

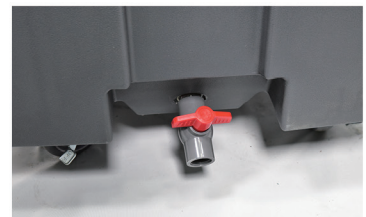
■ Specifications

800 × 590 × 750(H) mm

Holding temperatures



아이스 스크 & 선반



물 배출 노즐

Polymer Cart

고밀도 P.P재질, 견고한 디자인으로 사출성향한 선반과 알루미늄 기둥으로 이루어져있으며, 다양한 제품을 적재 운반하기에 유용함.



Model No. PC-ACC1

SPEC | 335 × 231 × 180(H) mm



Model No. PC-ACC2

SPEC | 335 × 231 × 445(H) mm



Model No. PC-909A

SPEC | 1015*500*960(H) mm

1280*500*960(H) mm
(ACC1,2 부착시 사이즈)

4 inch PVC Caster



nerko

www.nerko.kr

비오씨코리아(주)

경기도 포천시 내촌면 진금로 4-42

TEL | 031-533-5212

FAX | 031-532-2511

E-mail | sales@nerko.kr