

nerko



Premium Shelving



시험 성적서 Test Report

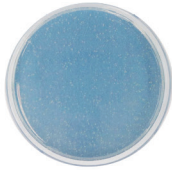
항균력 시험

Staphylococcus aureus(황색포도상구균)
항균도 TEST

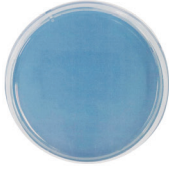
반복 내구성 시험

75kg의 쇠판을 반복적으로 압력을 가하는 TEST
(반복횟수 10,000회)

항균도 시험사진 : 균주1 : BLANK

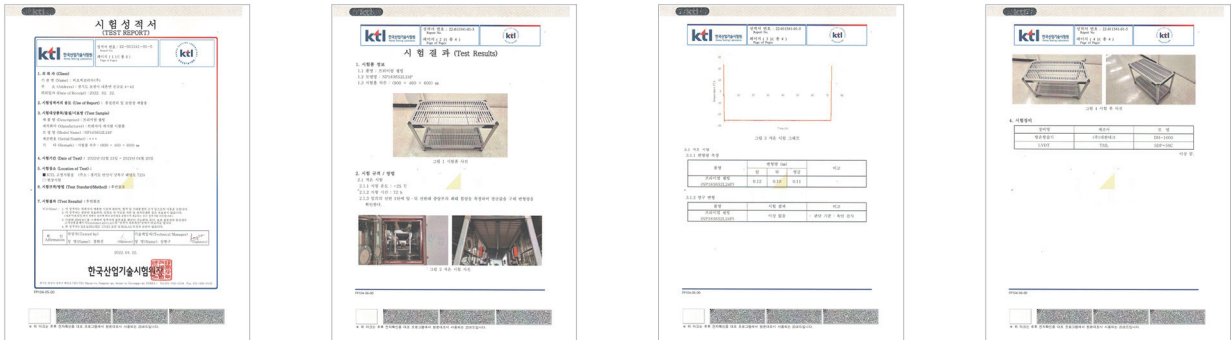


항균도 시험사진 : 균주1 : #1



저온내구성 시험

-25도씨에서 제품의 변형 및 파손 유무를 TEST

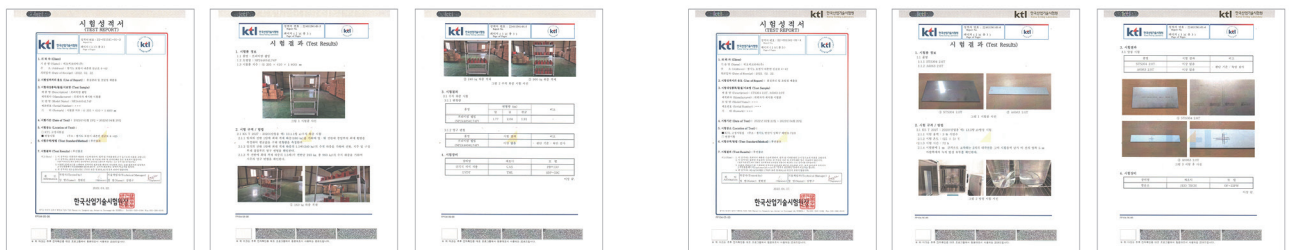


하중시험

선반당 240kg 총 960kg 분동 TEST

방청시험(부식테스트)

3%이상의 식염수로 녹의 발생유무를 TEST



위 모든 항목을 진행후 제품의 어떠한 변형이나 파손 및 문제점이 없음을 테스트 완료.

Premium Shelving

항균 Polypropylene 재질로 제작을 하여 세균번식 억제를 통한 완벽한 위생관리가 가능하고, 견고한 디자인과 강화 P.P & 고강도 Aluminum으로 제작되어 보다 안전하게 사용될 수 있으며, 재질의 특성상 부식(녹)이 발생하지 않아 반영구적으로 사용할 수 있는 훌륭한 조립식 선반 제품입니다.



Anti-Bacteria | 항균



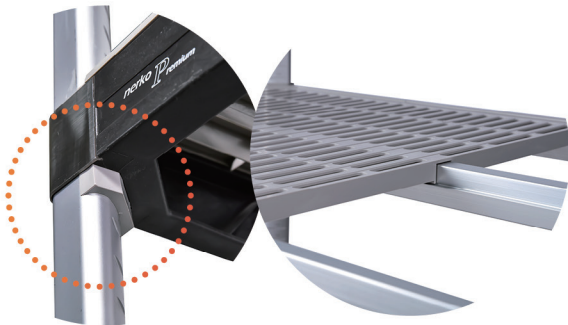
01

완벽한 위생관리를 위해 적재품이 직접적으로 닿는 Mat와 Sleeve는 항균 재질을 더해 제작되어 세균번식을 억제.

Rust Free

02

PolyPropylene 그리고 Anodizing Alumium은 습기가 많은 곳, 염수와 해기 환경에서도 재질의 특성상 부식이 발생하지 않고, 저온 -25도씨 ~ +88도씨까지의 온도에 적용함으로 냉장,냉동시설에서의 저장선반용도로 탁월.



견고한 구조와 디자인

03

선반의 가운데에는 고하중을 견디기 위한 Truss(보강대)를 더해 제작. 선반과 기둥의 결합은 선반이 기둥 한 면에만 걸쳐지는 방식이 아닌 기둥의 모든 면이 Sleeve(조립부품)과 함께 선반과 밀착되어 조립되는 방식으로 흔들림이 적고, 파손되거나 무너지지 않는다.



간편한 조립

04

20mm 간격으로 Groove(홈)이 있으며, 그 위에는 높이가 표기되어 있어 별도의 도구 없이 원하는 위치에 맞추어 Sleeve(조립부품)을 체결 후 간편하게 조립.

Premium shelving



간편한 세척 및 관리

05

Mat는 손쉽게 탈부착이 가능하여 세척 및 유지관리하기에 매우 간편하고 편리.



효율적인 저장공간 창출 및 다목적 활용

06

20mm 간격의 자유로운 높낮이 조절, 필요시 선반 추가 조립등으로 다양한 크기의 적재 물품에 맞추어 보다 효율적으로 적재 및 보관할 수 있으며 바퀴 부착 또한 가능하여 이동식 선반 및 카트등 다용도로 활용이 가능.



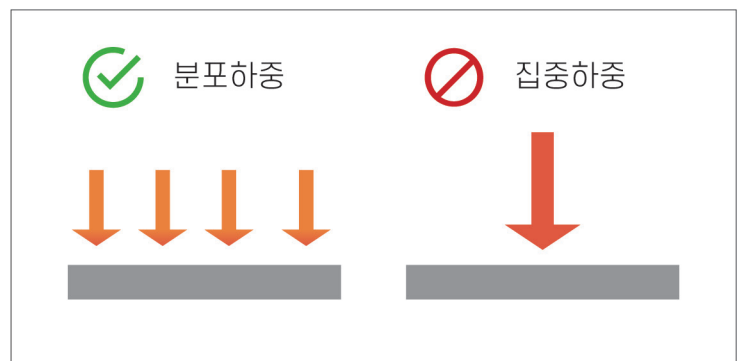
하중 능력

07

1205 × 610 × 1800(H)mm, 4-shelf
1-shelf | Max 240 kg (4-shelf : 960 kg)

권장하중

1-shelf 당 180 kg 미만 권장



Premium Shelving

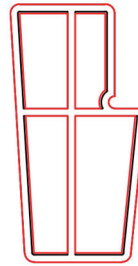
VENTED SHELF KIT

Traverse & Truss

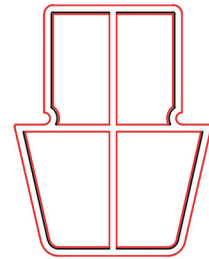
선반지지대 & 중앙 보강대

- 알루미늄 압출성형, 아노다이징 후처리
- 내부에는 고하중을 견디기 위해 '+'모양의 보강을 더하여 제작

Traverse 내부단면



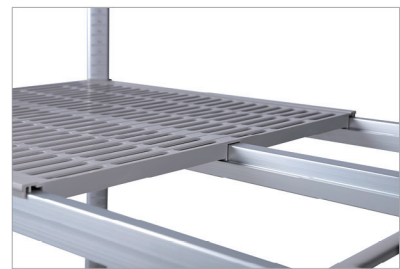
Truss 내부단면



Vented Mat

항균 매트

- 항균제와 Polypropylene으로 제작
- Shelf Bracket 및 Traverse 와 Truss에 안정적으로 안착이 되도록 설계 제작 되어 휘어지거나 파손이 되지 않음
- 타공형식의 판으로 통기성을 확보하고, 물품의 걸림과 떨어짐을 방지하기 위한 디자인으로 제작



Shelf Bracket

셀프 브라켓

- 강화 Polypropylene으로 제작
- Collar(모서리)는 STS304 2.0mm Thickness



VENTED SHELF KIT PRODUCTS SPEC

POST

- 알루미늄 압출성형, 아노다이징 후처리
- Post Cap, Leveler는 Polypropymene으로 제작
- **둘레** | 38 mm × 38 mm × 47 mm
- **Tickness(두께)** | 2 mm × 2 mm × 3 mm



Caster 규격 및 사양	재질	적재하중 (1EA기준)	Wheel size	Wheel bearing	Height
 5" PU	우레탄 Steel 아연도금	80 kg	127 mm	Ball bearing	150 mm
 3" PU	우레탄 Steel 아연도금	60 kg	76 mm	Ball bearing	100 mm

SIZE



- ① 높이 Height
- ② 길이 Length
- ③ 폭 Width

선반 Shelf			
폭 Width	길이 Length		
455 mm	903 mm	1055 mm	1205 mm
	1355 mm	1505 mm	1805 mm
610 mm	903 mm	1055 mm	1205 mm
	1355 mm	1505 mm	1805 mm
기둥 Post			
높이 Height			
1200(H) mm	1500(H) mm	1600(H) mm	1800(H) mm