

nerko



Solid Shelving



Solid Shelving

STS 304

평평한 판재형 선반. 선반은 STS 304, 기둥은 고강도 Aluminum으로 제작. 용접으로 고정된 선반 타입이 아닌 자유롭게 높낮이 조절이 가능하게 제작된 조립식 선반 제품입니다.



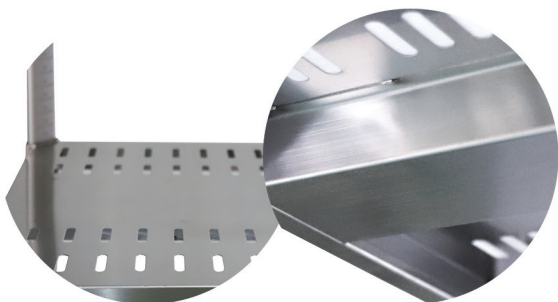
01 완벽한 Collar & 깔끔한 마감

선반 Collar의 완벽한 디자인은 선반과 선반사이의 공간을 최소화, 적재하중의 극대화 및 간편한 조립 등 조립식 선반으로서 최고의 성능 조건을 제공. 용접부위는 균열 및 틈 없이 깔끔한 마감.



02 운반의 편의성 및 물류비용 절감

선반 및 기둥 각 부분품별로 Packing되어 있어 어떠한 현장에서도 큰 어려움없이 운반이 가능하며, 운송 시 고정용 선반의 완제품 대비 부피가 작아 물류비용 절감 효과.



03 STS 304 (Stainless Steel 304)

선반을 구성하는 주 원재료. 내식성, 내열성이 뛰어나 식기류 및 주방기구 제작등에 가장 많이 사용되는 재질. 재질의 특성상 녹, 부식에 강하며 벗겨짐이나 깨짐이 없다.



04

간편한 조립

20mm 간격으로 Groove(홈)이 있으며, 그 위에는 높이가 표기되어 있어 별도의 도구 없이 원하는 위치에 맞추어 Sleeve(조립부품)을 체결 후 간편하게 조립.



효율적인 저장공간 창출 및 다목적 활용

05

20mm 간격의 자유로운 높낮이 조절, 필요 시 선반 추가 조립 등으로 다양한 크기의 적재 물품에 맞추어 보다 효율적으로 적재 및 보관할 수 있으며, 바퀴 부착 또한 가능하며 이동식 선반 및 카트 등 다용도로 활용이 가능.

06

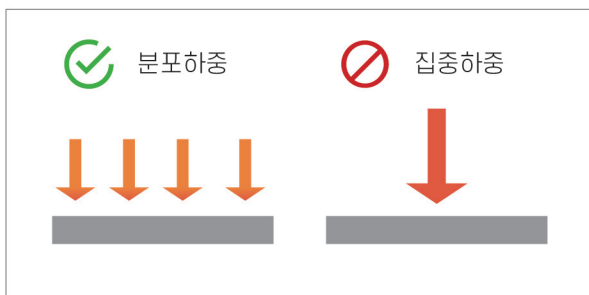
하중 능력

1200 × 600 × 1800(H) mm , 4-shelf

1-shelf | Max 240 kg (4-shelf : 960 kg)

권장하중

1-shelf 당 200 kg 미만 권장



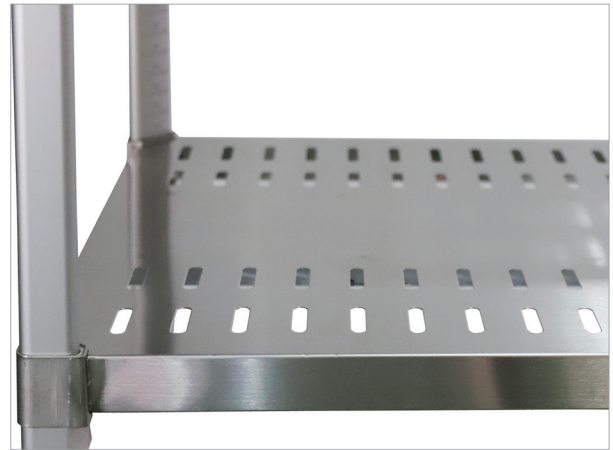
Solid Shelving

SHELF KIT

Specifications

제품 소재

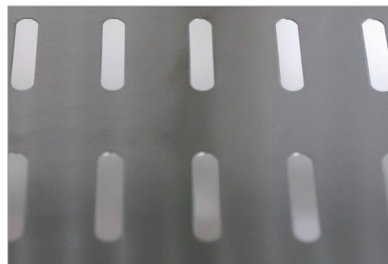
- 재질 | STS 304
- Thinkness(두께) | 0.8 ~ 1.0 T



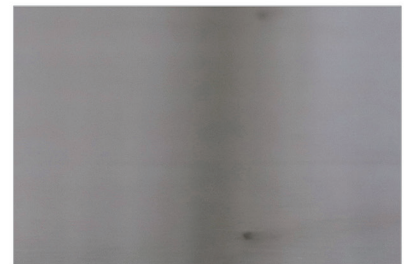
Shelf

타공형 / 평판형

- 타공된 선반은 원활한 공기 순환 및 물고임을 방지



타공형



평판형

- 고하중을 견디기 위한 하부보강



SHELF KIT PRODUCTS SPEC

POST

- 알루미늄 압출성형, 아노다이징 후처리
- Post Cap, Leveler는 Polypropymene으로 제작
- **둘레** | 38 mm × 38 mm × 47 mm
- **Tickness(두께)** | 2 mm × 2 mm × 3 mm



Caster 규격 및 사양	재질	적재하중 (1EA기준)	Wheel size	Wheel bearing	Height
 5" PU	우레탄 Steel 아연도금	80 kg	127 mm	Ball bearing	150 mm
 3" PU	우레탄 Steel 아연도금	60 kg	76 mm	Ball bearing	100 mm

SIZE



- ① 높이 Height
- ② 길이 Length
- ③ 폭 Width

선반 Shelf		
폭 Width	길이 Length	
600 mm	900 mm	1000 mm
	1200 mm	1500 mm
700 mm*	900 mm	1000 mm
	1200 mm	1500 mm
750 mm*	900 mm	1000 mm
	1200 mm	1500 mm
기둥 Post		
높이 Height		
1200(H) mm	1500(H) mm	
1600(H) mm	1800(H) mm	

* 폭 700 mm or 750 mm 사이즈는 별도 주문제작 사이즈입니다.