



Channel *Shelving*



Channel Shelving

STS 304

직사각형의 사각 프레임 내부에 'ㄷ'형태를 한 강재(= channel steel)를 일정한 간격으로 용접 부착된 선반. 재질은 STS304 선반과 기둥은 용접으로 고정된 방식이 아닌 자유롭게 높낮이가 가능하게 제작된 조립식 선반 제품입니다.



01

완벽한 Collar & 깔끔한 마감

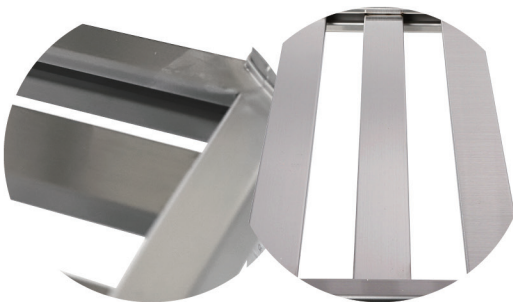
선반 Collar의 완벽한 디자인은 선반과 선반사이의 공간을 최소화, 적재하중의 극대화 및 간편한 조립 등 조립식 선반으로서 최고의 성능 조건을 제공. 용접부위는 균열 및 틈 없이 깔끔한 마감.



02

운반의 편의성 및 물류비용 절감

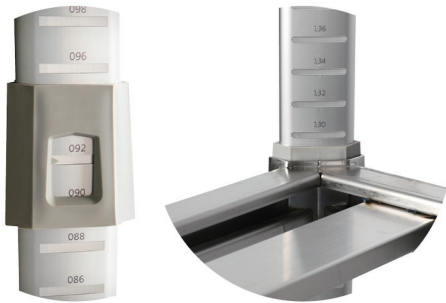
선반 및 기둥 각 부분품별로 Packing되어 있어 어떠한 현장에서도 큰 어려움없이 운반이 가능하며, 운송 시 고정용 선반의 완제품 대비 부피가 작아 물류비용 절감 효과.



03

STS 304 (Stainless Steel 304)

선반을 구성하는 주 원재료. 내식성, 내열성이 뛰어나 식기류 및 주방기구 제작등에 가장 많이 사용되는 재질. 재질의 특성상 녹,부식에 강하며 벗겨짐이나 깨짐이 없다.



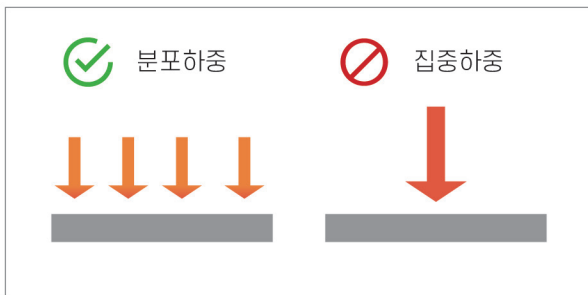
간편한 조립 04

20mm 간격으로 Groove(홈)이 있으며, 그 위에는 높이가 표기되어 있어 별도의 도구 없이 원하는 위치에 맞추어 Sleeve(조립부품)을 체결 후 간편하게 조립.



효율적인 저장공간 창출 및 다목적 활용 05

20mm 간격의 자유로운 높낮이 조절, 필요시 선반 추가 조립등으로 다양한 크기의 적재 물품에 맞추어 보다 효율적으로 적재 및 보관이 가능.



하중 능력 06

1200 × 700 × 1800(H) mm , 4-shelf
1-shelf | Max 240 kg (4-shelf : 960 kg)

권장하중
 1-shelf 당 200 kg 미만 권장

Channel Shelving

SHELF KIT

Specifications

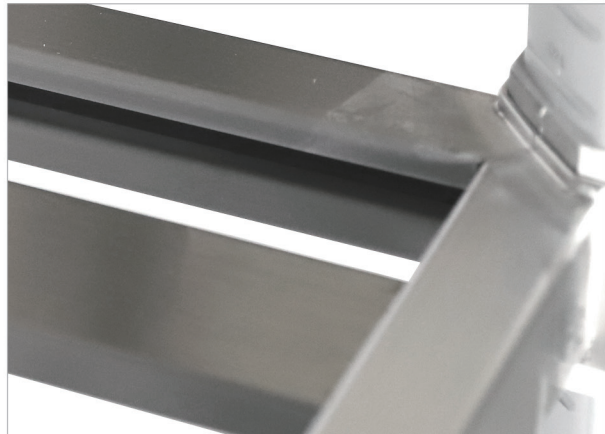
제품 소재



Frame

프레임

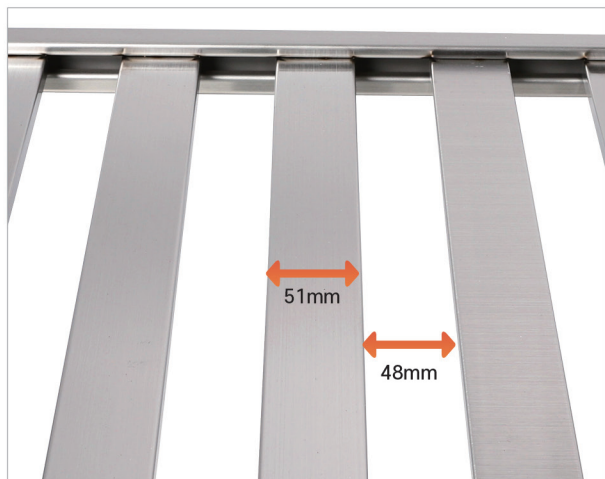
- 재질 | STS 304
- PIPE | 40 × 30 × 20 mm
- Thinkness(두께) | 1.5 T



Channel

찬넬

- 재질 | STS 304
- Thinkness(두께) | 0.8 T



SHELF KIT PRODUCTS SPEC

POST

- 알루미늄 압출성형, 아노다이징 후처리
- Post Cap, Leveler는 Polypropymene으로 제작
- **둘레** | 38 mm × 38 mm × 47 mm
- **Tickness(두께)** | 2 mm × 2 mm × 3 mm



Caster 규격 및 사양	재질	적재하중 (1EA기준)	Wheel size	Wheel bearing	Height
 5" PU	우레탄 Steel 아연도금	80 kg	127 mm	Ball bearing	150 mm
 3" PU	우레탄 Steel 아연도금	60 kg	76 mm	Ball bearing	100 mm

SIZE



- ① 높이 Height
- ② 길이 Length
- ③ 폭 Width

선반 Shelf		
폭 Width*	길이 Length*	
700 mm	900 mm	1000 mm
	1200 mm	1500 mm
750 mm	900 mm	1000 mm
	1200 mm	1500 mm
기둥 Post		
높이 Height*		
1200(H) mm		1500(H) mm
1600(H) mm		1800(H) mm

* Channel Shelving은 전 사이즈 주문 제작 제품입니다.